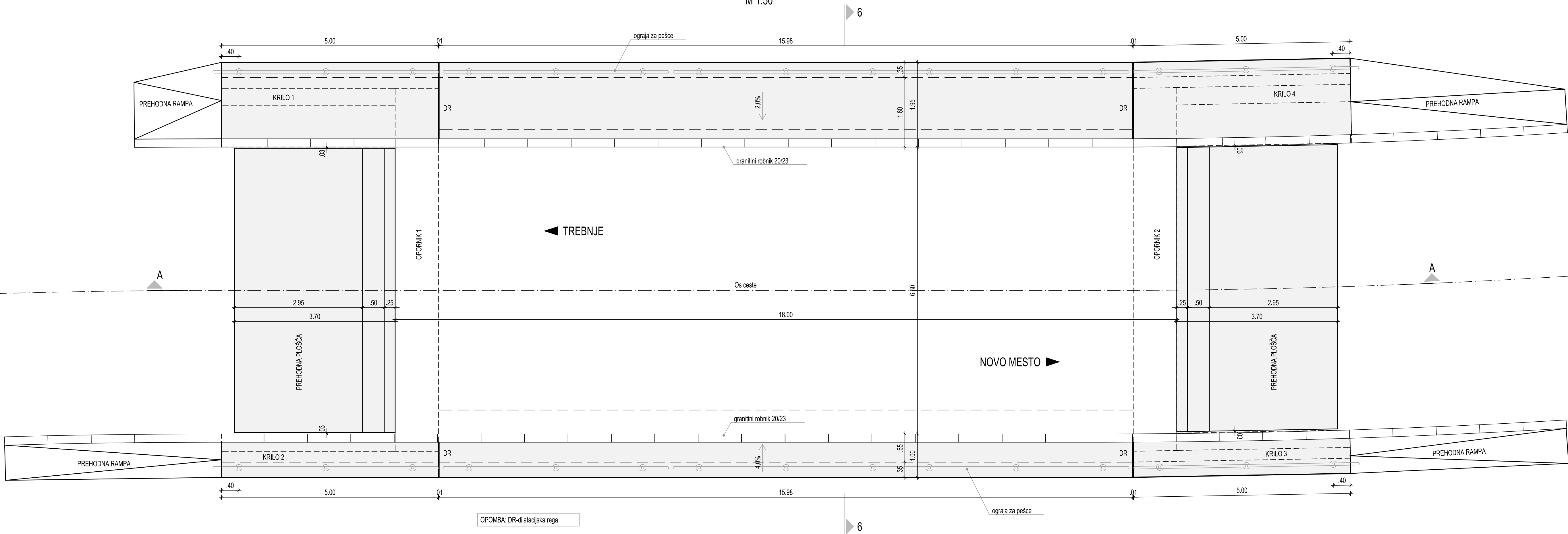


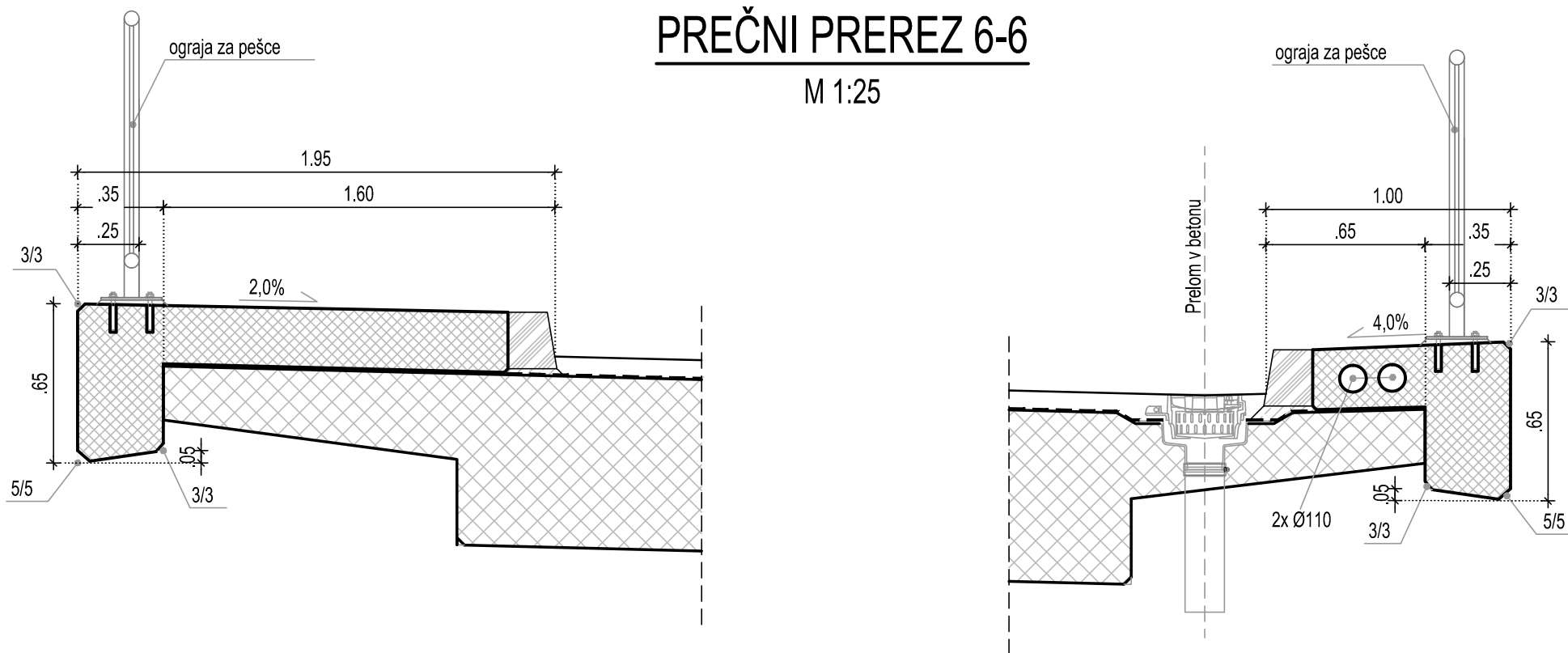
TLORIS ROBNIH VENCEV IN PREHODNIH PLOŠČ

M 1:50



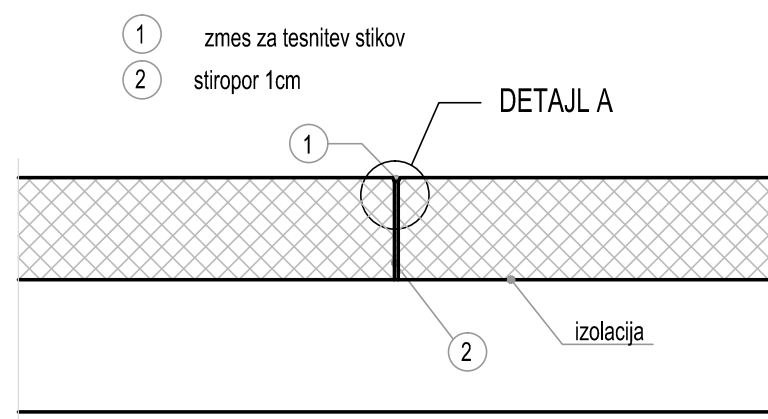
PREČNI PREREZ 6-6

M 1:25



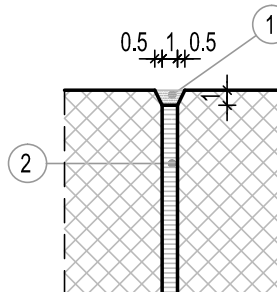
REGE NA HODNIKIH IN ROBNIH VENCIH

M 1:20



DETALJ A

M 1:5



KARAKTERISTIKE MATERIALOV PO SIST EN 206-1

ELEMENT	BETON	ARMATURA	ZAŠČITNI SLOJ
HODNIKI IN ROBNİ VENCI	C30/37, PV-II, XF4, XD3, Dmax=32 mm, AB*	B500 B	4,5 cm
ZGORNJA KONSTRUKCIJA	C30/37, PV-I, XF2, XD1, Dmax=32 mm, AB	B500 B	4,5 cm
OPORNIK, KRILA IN ZIDOVI	C30/37, PV-I, XF2, XD1, Dmax=32 mm, AB	B500 B	5,0 cm
TEMELJI	C30/37, PV-I, XC2, Dmax=32 mm, AB	S500 B	5,0 cm
PODLOŽNI BETON	C12/15, XC0, Dmax= 16mm	NEARMIRAN	
BETON ZA TLAKOVANJE JARKA	C20/25, XC0, Dmax= 16mm	NEARMIRAN	

\*Opomba: AB-armiran beton

IZVEDBA PO PRINCIPU BELE KADI !

PROJEKTANT:



PODIZVATEL:

ODGOVORNI VOJLA PROJEKTA:  
Dalibor STANIČ, u.d.i.g.

IDENT. ŠT. IZS:  
G-3154

ODGOVORNI PROJEKTANT:

Dalibor STANIČ, u.d.i.g.

IDENT. ŠT. IZS:  
G-3154

PROJEKTANT SODELAVEC:

Amel Hodžić, d.i.g.

IDENT. ŠT. IZS:  
/

PROJEKTANT SODELAVEC:

IDENT. ŠT. IZS:

ŠT. COBENA:

1198

ARHIVSKA ŠT.:

FAZA/OBJEKT:

004/2160

SIFRA RIBE:

G.261

PROSTOR ZA ČRTNO KODO:

ŠT. PRILoge:

22

AVTOR RIBE:

GINEX International d.o.o.

IDENT. ŠT. RIBE:

102-11E/3-1/22

Vse pravice pridržane. Projektna dokumentacija je last podjetja Ginex International d.o.o., ki je tudi nosilec avtorskih pravic. Brez pisan odobritve ni dovoljena uporaba ali razmnoževanje dokumentacije niti v delni niti v kakršni koli drugi obliki.